



## Informationsveranstaltung zum „Rückbau BER II“

Johannes-Tews-Grundschule  
Berlin, 21.11.2017

**Dr. Stephan Welzel**









- Baubeschluss BER 1956
- Einweihung BER 1959

## **Berliner Experimentier Reaktor BER**

**Geschichte**

- Baubeschluss BER
- Einweihung BER

1956  
1959

## Berliner Experimentier Reaktor BER

Geschichte

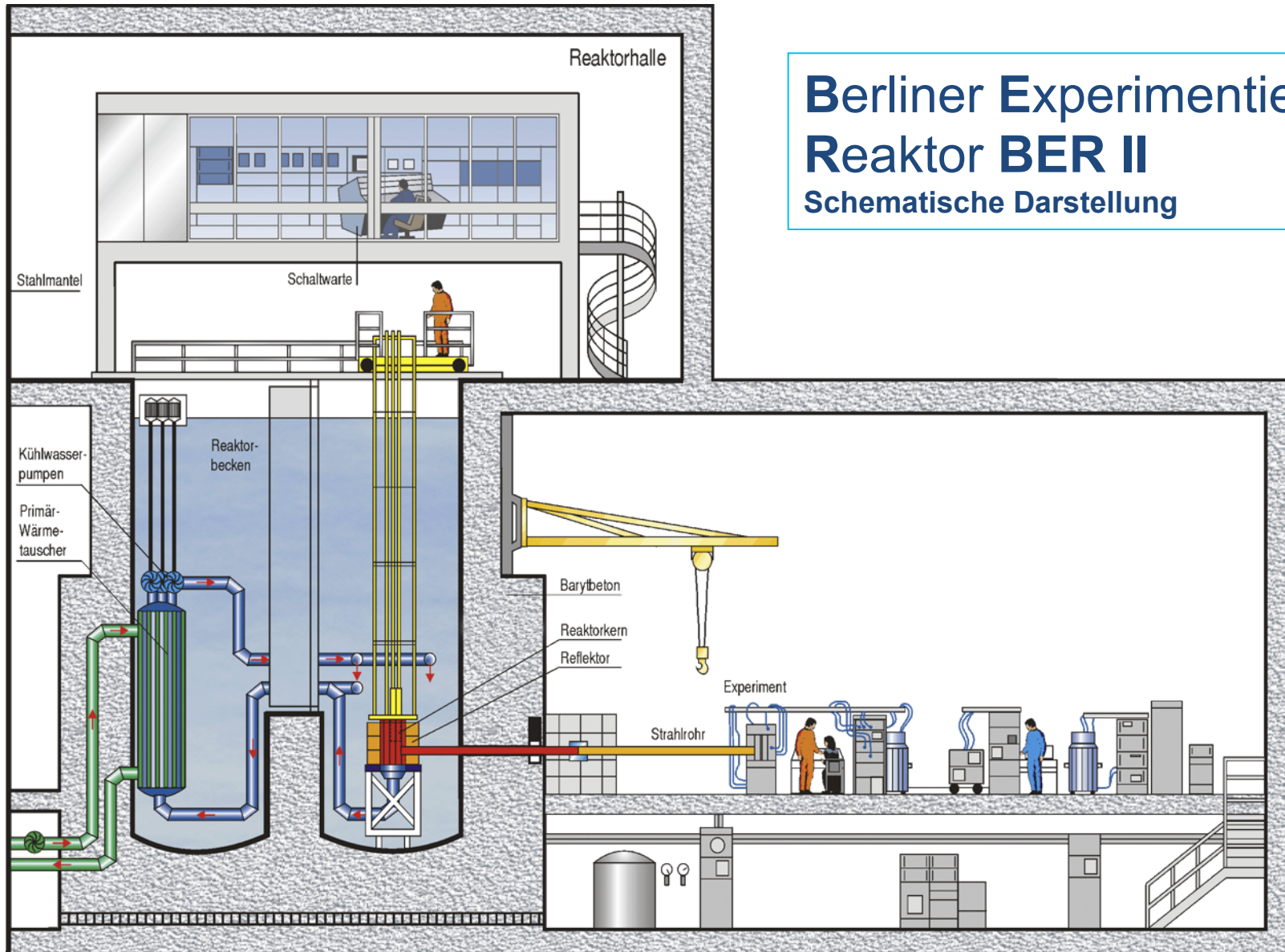




- |                              |      |
|------------------------------|------|
| - Baubeschluss BER I         | 1956 |
| - Einweihung BER I           | 1959 |
| - Abschaltung BER I          | 1971 |
| <br>                         |      |
| - Inbetriebnahme BER II      | 1973 |
| - Plan Leistungserhöhung     | 1982 |
| - Betriebsunterbrechung      | 1985 |
| - Wiederinbetriebnahme       | 1991 |
| - Modernisierung Experimente | 2010 |
| - Beschluss Betriebsende     | 2013 |
| - Instandsetzung Trennwand   | 2014 |
| <br>                         |      |
| - Betriebsende               | 2019 |

## **Berliner Experimentier Reaktor BER**

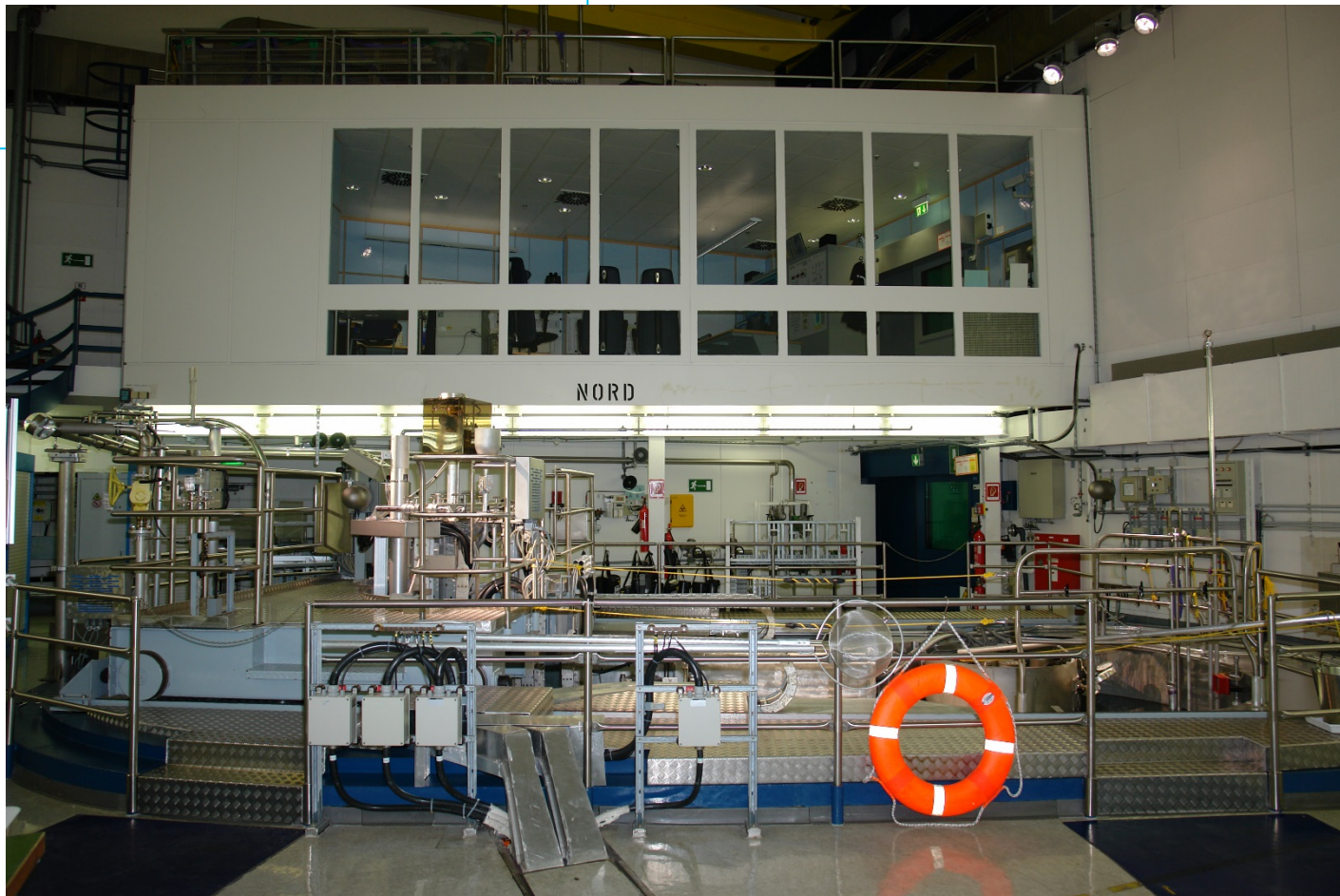
### **Geschichte**



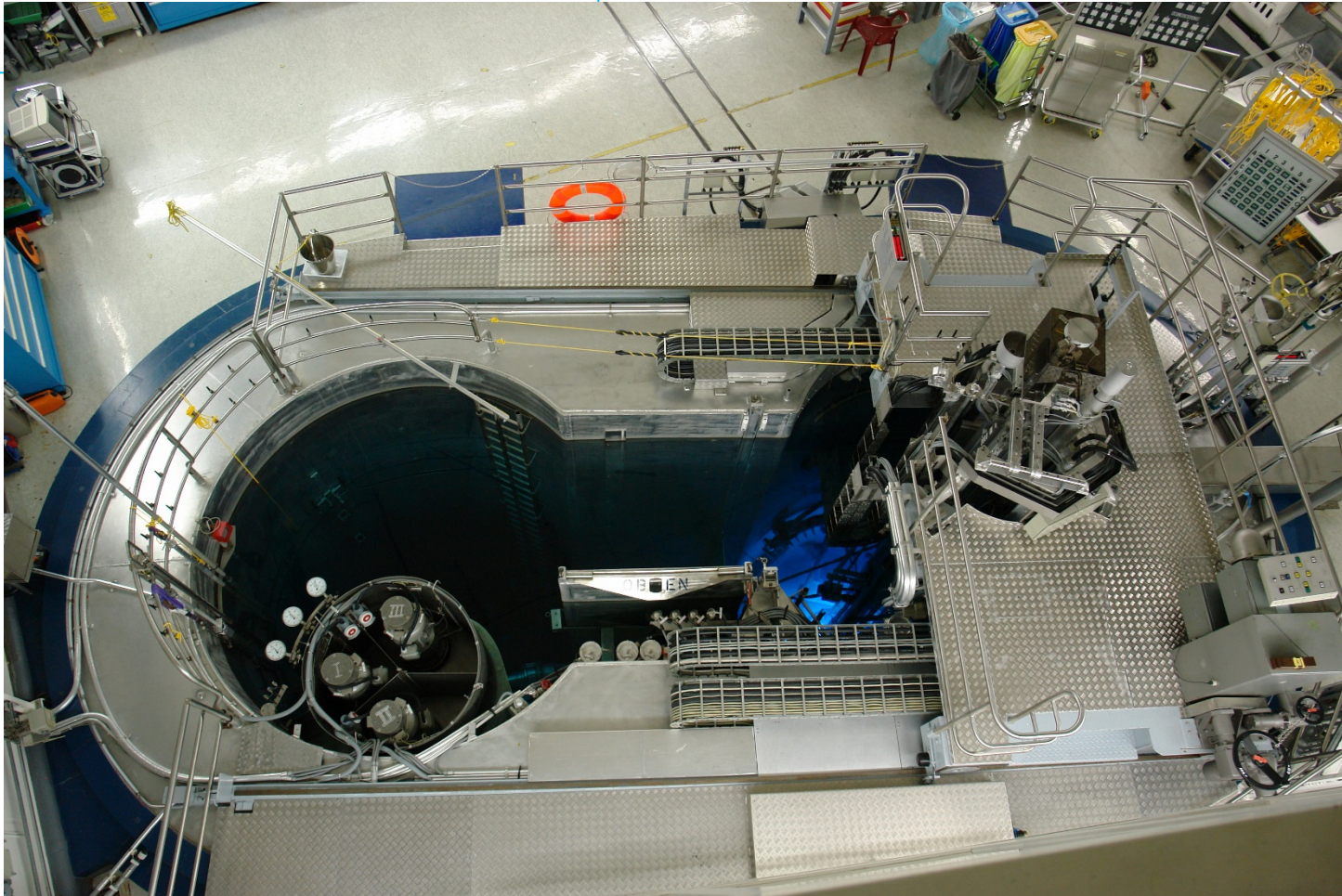
**Berliner Experimentier  
Reaktor BER II**  
Schematische Darstellung



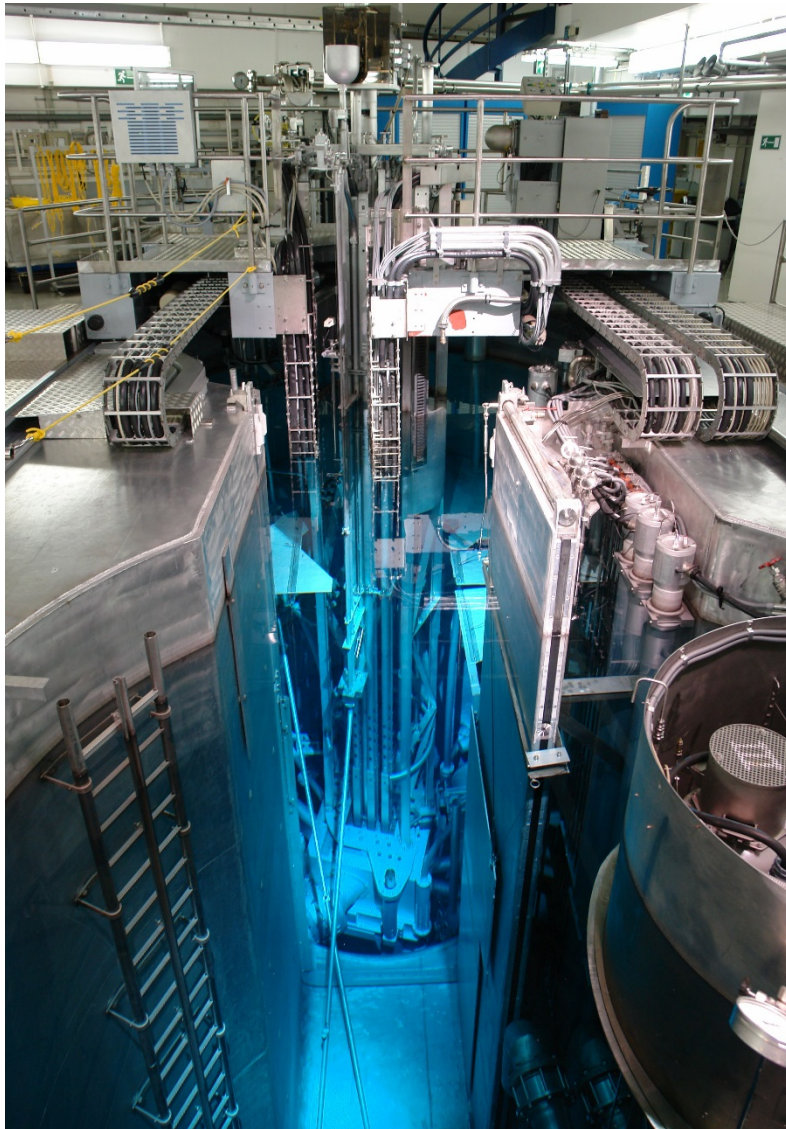
## Reaktorhalle mit Warte



## Reaktorbecken







Reaktorbecken  
in Blickrichtung zum Kern



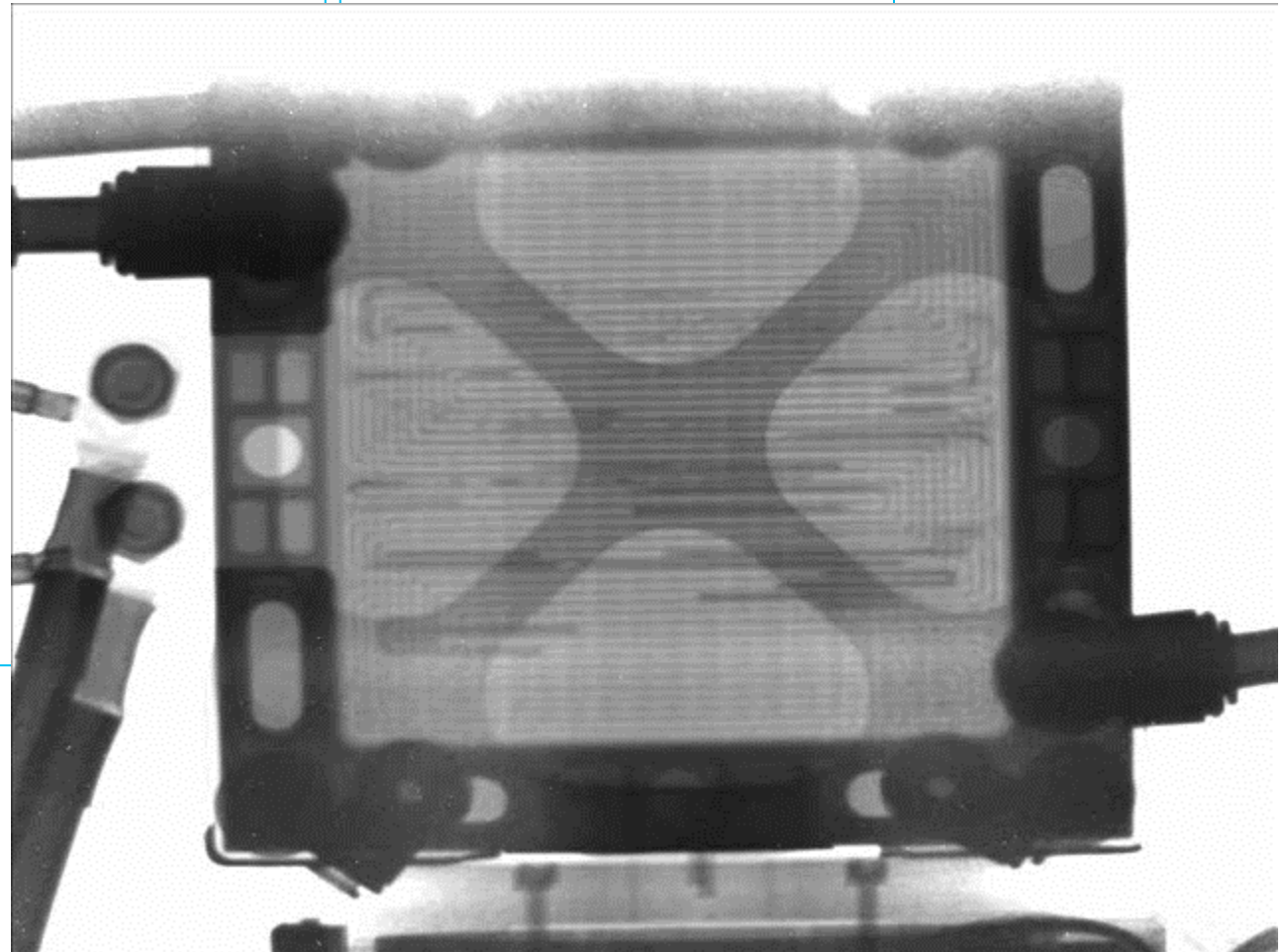
## Wozu ist der BER II da?

- Grundlagenforschung
- Angewandte Forschung
- Ausbildung

## Zweckbestimmung BER II

Beispiel: Brennstoffzelle

**Angewandte  
Forschung**



Was kommt jetzt?

Betrieb bis Ende 2019

**Zukunft des BER II**



Grundantrag eingereicht

Erste Konzepte:

- Grobkonzept
- Entsorgungskonzept

Erste Arbeitspakete:

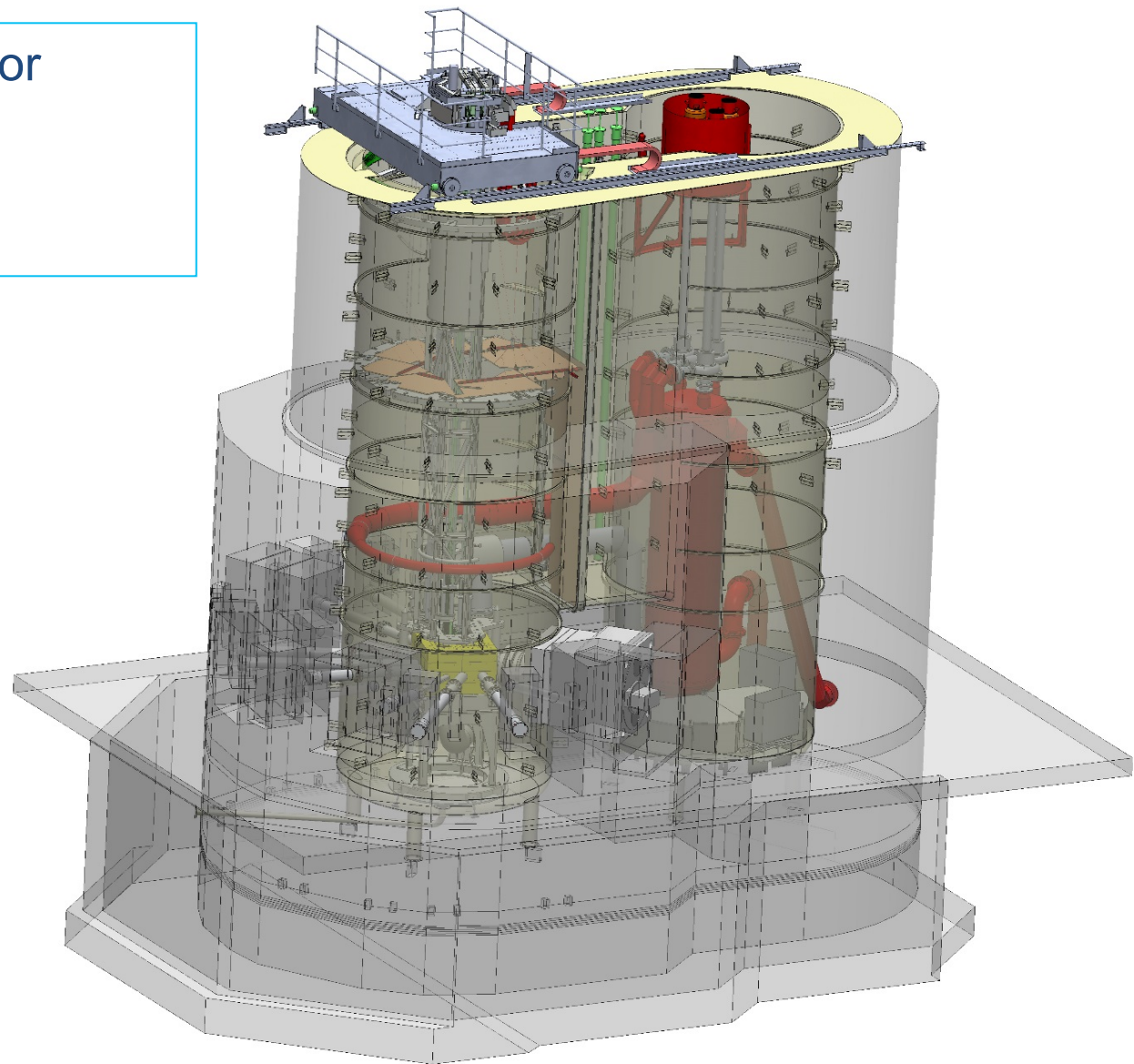
- 3D-Modellierung

 **BER II RÜCKBAU**  
Helmholtz-Zentrum Berlin

**Aktueller Stand der Vorplanung**

Forschungsreaktor  
BER II

3D-Modell



## Grundantrag eingereicht

### Erste Konzepte:

- Grobkonzept
- Entsorgungskonzept

### Erste Arbeitspakete:

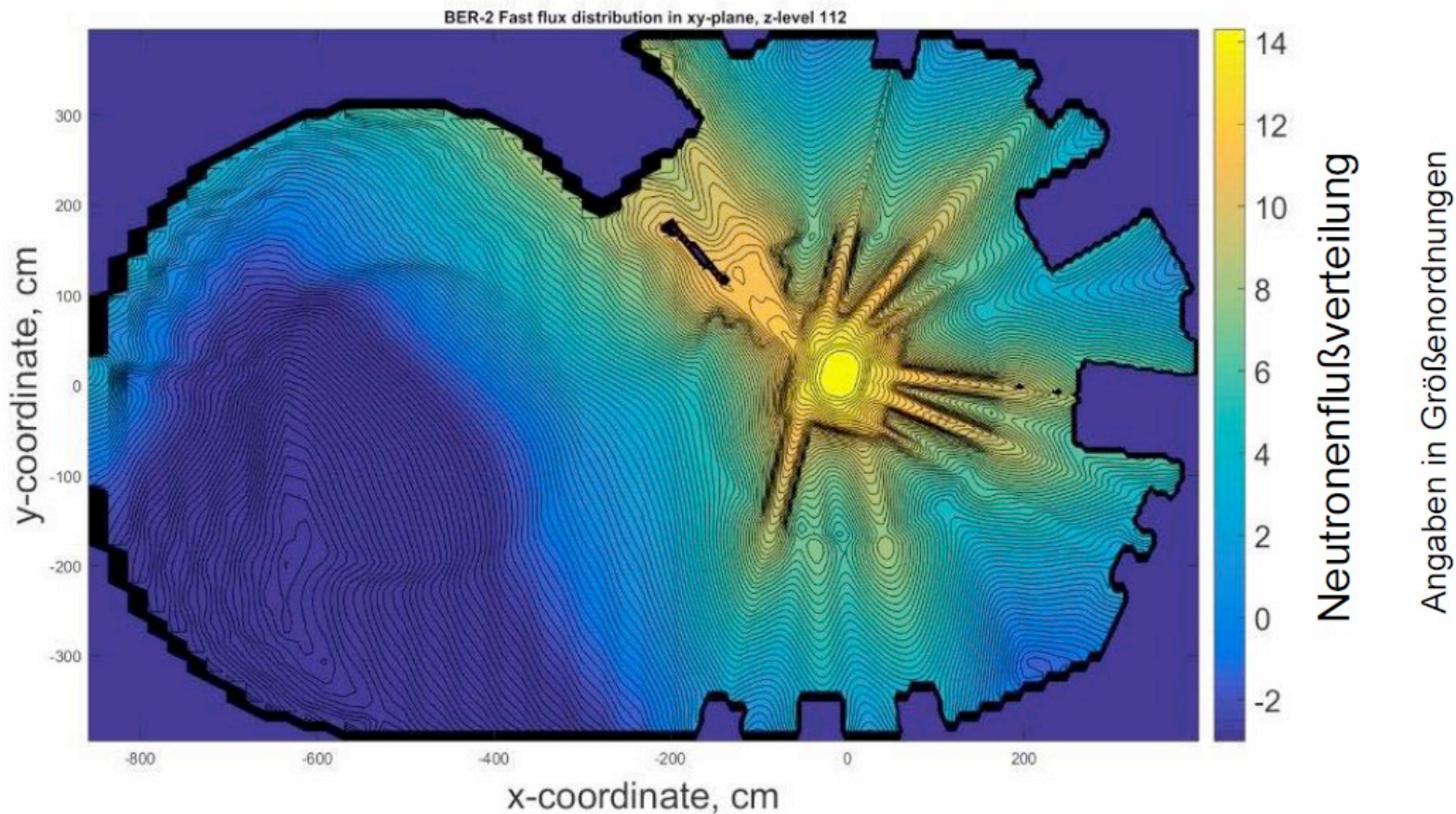
- 3D-Modellierung
- Schadstoffkataster
- Massenerfassung
- Aktivierungsberechnung

## Aktueller Stand der Vorplanung



## MCNP Berechnungen

Ergebnisdarstellung der MCNP-Berechnung  
Horizontalschnitt durch die Strahlrohre



Was wird aus...

... den Experimentiereinrichtungen?

Aktueller Stand der Vorplanung

Was wird aus...

... den Experimentiereinrichtungen?

Aktueller Stand der Vorplanung

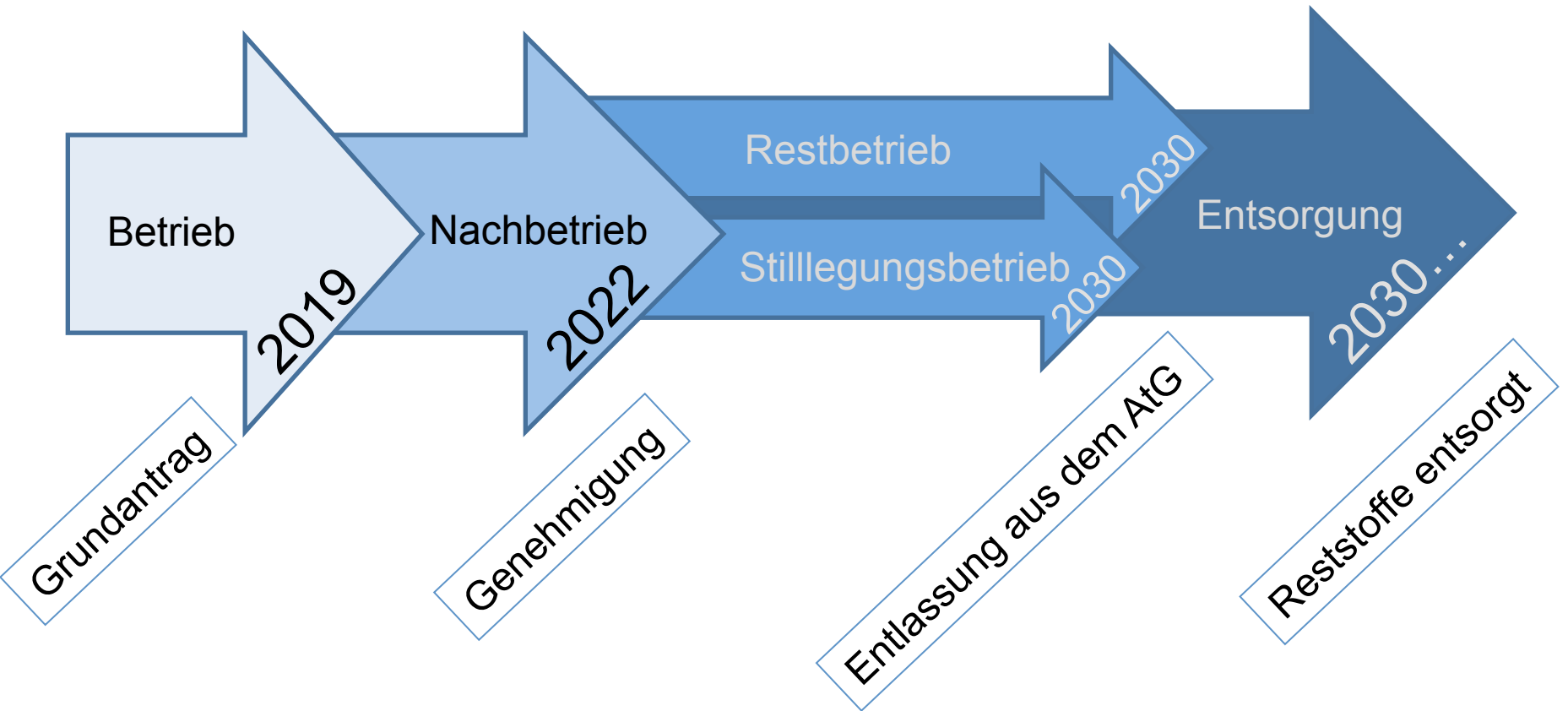
Was wird aus...

... den Brennelementen?  
... den schwach- und mittel-  
radioaktiven Reststoffen?



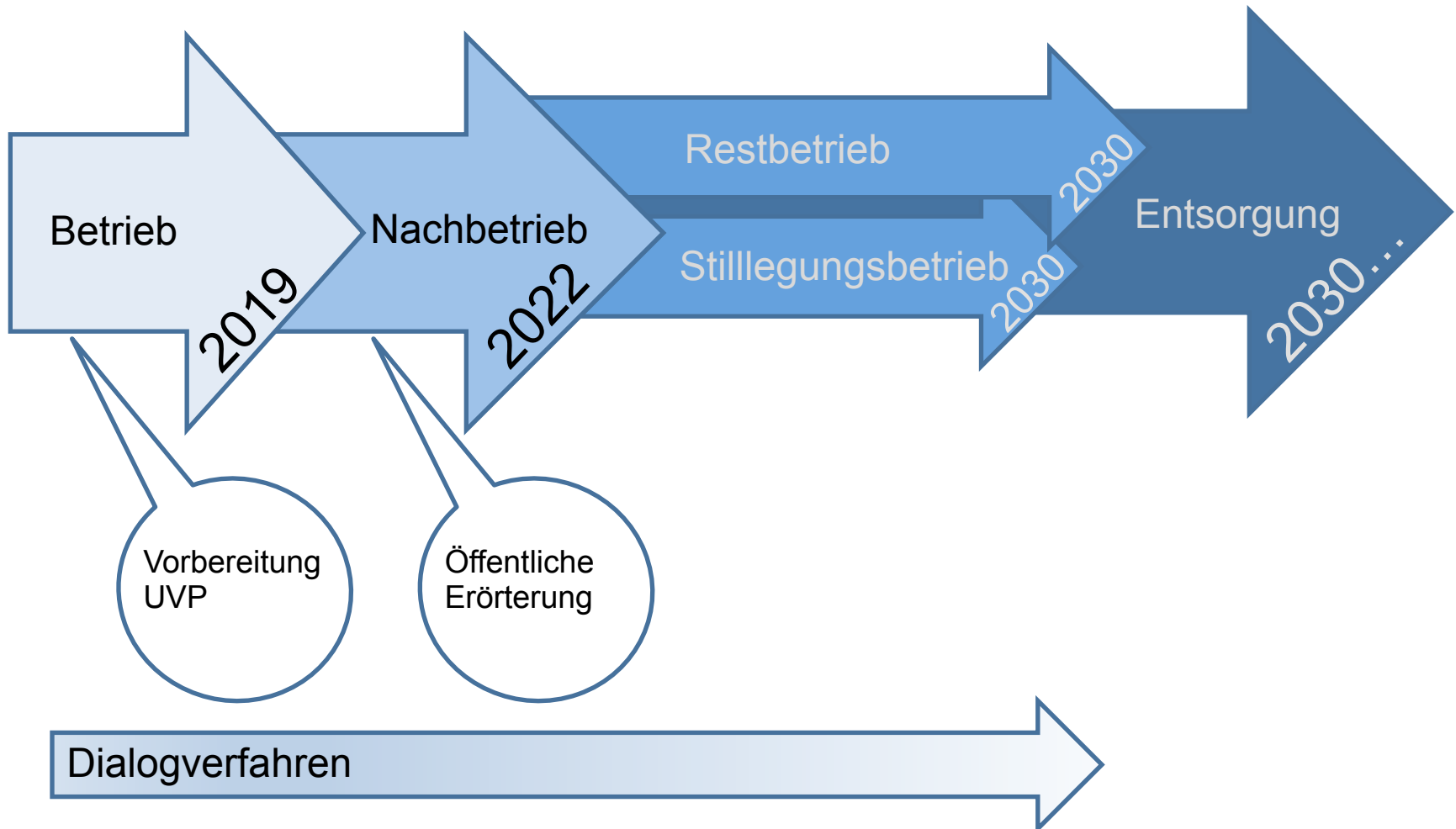
## Ausblick: Zeitplan

→ **BER II RÜCKBAU**  
Helmholtz-Zentrum Berlin



## Ausblick: Öffentlichkeitsbeteiligung

➔ **BER II RÜCKBAU**  
Helmholtz-Zentrum Berlin



Vielen Dank für Ihr  
Interesse!





➤ **BER II RÜCKBAU**  
Helmholtz-Zentrum Berlin